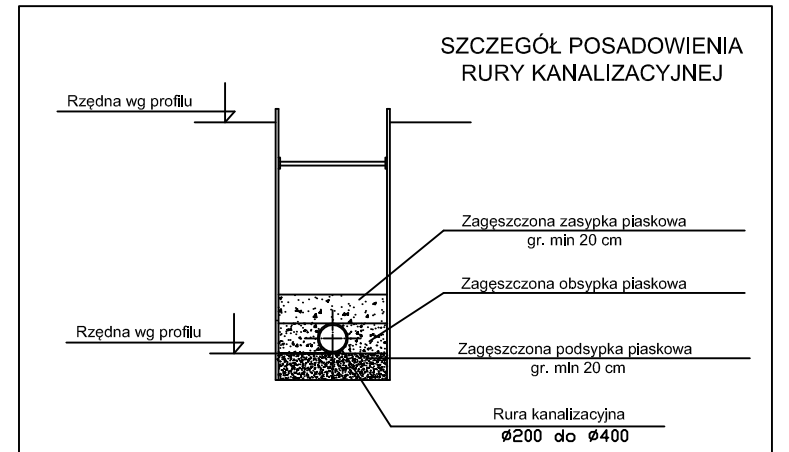
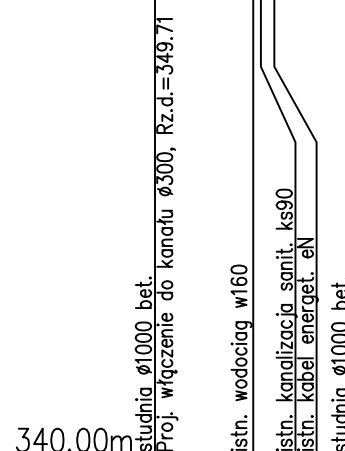
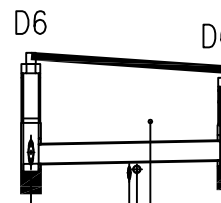
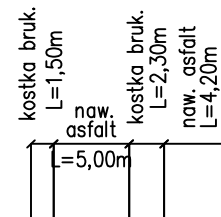
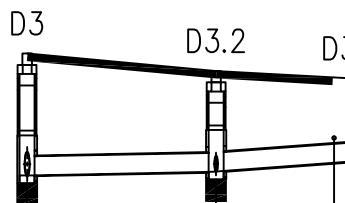
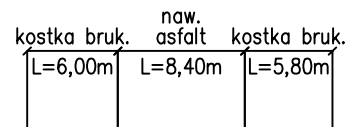
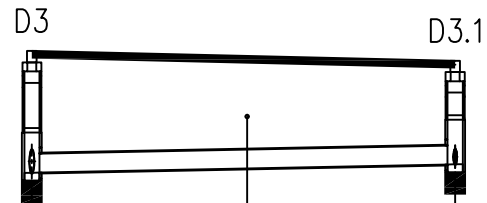
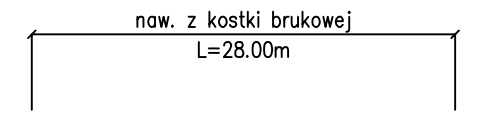


POZIOM PORÓWN. 340.00 m n.p.m.

| | | | |
|------------------------|------|-------------|----------|
| RZĘDNA TERENU ISTN. | | | |
| RZĘDNA DNA KANAŁU | | | |
| ZAGŁĘBIENIE DNA KANAŁU | 1.61 | 349.52 | 1.37 |
| SPADKI, DŁUGOŚCI | | 0.4% | 28.00m |
| ŚREDNICA, MATERIAŁ | | Dz250mm PVC | L=28.00m |
| ODLEGŁOŚCI | 0.00 | 28.00 | 14.00 |
| HEKTOMETRY | D3 | | D3.1 |



Uwagi:

- W miejscach kolizji z istn. uzbrojeniem wykonać wykopy kontrolne w celu dokładnego i jednoznacznego ustalenia przebiegu istniejącego uzbrojenia podziemnego zarówno w poziomie jak i w pionie
- Wszystkie studzienki kanalizacyjne z pierścieniem odciążającym i włazem żeliwnym typu ciężkiego D400
- Wszystkie wpusty uliczne z pierścieniem odciążającym

| | | | |
|--|--|--|------------------------|
| PRACOWNIA DROGOWA | | mgr inż. ANDRZEJ BZÓWKA 41-215 SOSNOWIEC UL. STARZYŃSKIEGO 51 TEL/FAX: (032)263-39-33 NIP: 631-166-41-13 | |
| AB-PROJEKT | | | |
| UMOWA NR: Um. 430/2022/105 z dnia 05.07.2022r. | INWESTOR: MIASTO ŻYWIEC Rynek 2; 34-300 Żywiec | | |
| TYTUŁ OPRACOWANIA: „Opracowanie dokumentacji projektowej na węzeł przesiadkowy przy Amfiteatrze w Żywcu” | | | |
| TYTUŁ RYSUNKU: PROFILE PODŁUŻNE KANALIZACJI DESZCZOWEJ /cz.3/ | | | |
| OPRACOWAŁ: | NR UPR.: | PODPIS: | SKALA: 1:100/1:500 |
| KONSTRUOWAŁ: | NR UPR.: | PODPIS: | DATA: grudzień 2022 |
| PROJEKTOWAŁ: mgr inż. Stanisław GOLEC | NR UPR.: | PODPIS: | BRANŻA: SANITARNA |
| SPRAWDZIŁ: | NR UPR.: | PODPIS: | NR RYS.: S 2.3 |